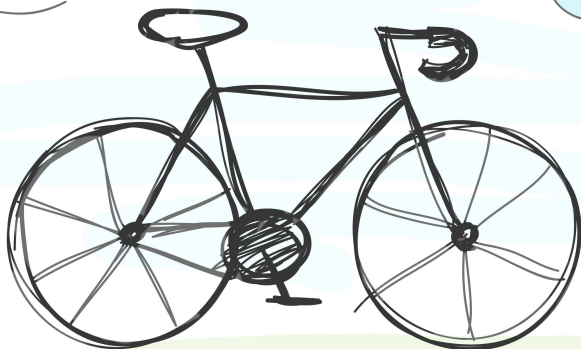


zapraszają na

# Integracyjny Rajd Rowerowy z Historią w Tle

## 2 MAJA (czwartek)

Trasa: Borne Sulimowo – Łubowo – Borne Sulimowo  
(trasa rowerowa Pojezierzy Zachodnich R 20 – łącznie 20 km)



- ☉ Zbiórka godz. 10:30 – rampa kolejowa przy wyjeździe w kierunku Łubowa (rejestracja uczestników)
- ☉ godz. 11:00 – start
- ☉ godz. 11:15 – przystanek przy największej zaporze przeciwozłogowej na Wale Pomorskim
- ☉ godz. 11:40 – przystanek most kolejowy nad rzeką Piławą
- ☉ godz. 12:30 – kiełbaska z grilla dla uczestników rajdu i atrakcje dla dzieci przy świetlicy wiejskiej w Łubowie
- ☉ godz. 14:00 – powrót do Bornego Sulimowa

**W razie deszczu – impreza nie odbędzie się!**